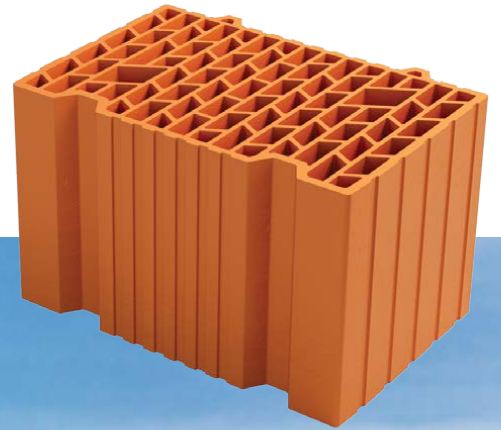


# MLADOST BLOKOVI



Kompletan sistem gradnje sa elementima koji ubrzavaju proces zidanja.



Vrednost zgrade je ispod fasade

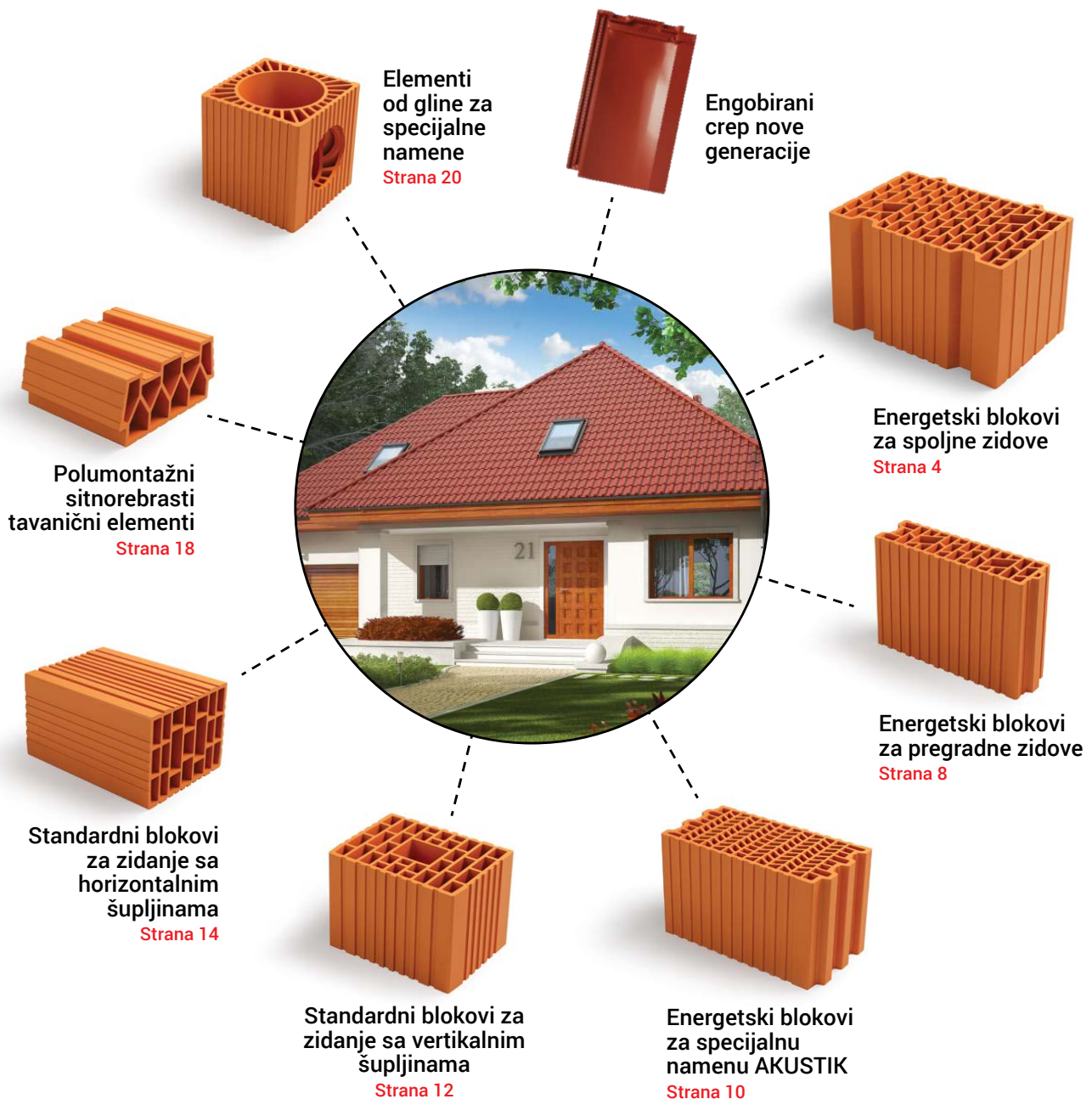
[mladost.co.rs](http://mladost.co.rs)

# Mladost sistem gradnje

## Energetski blok za savremenu gradnju!

Koristeći najsavremeniju tehnologiju i znanje najboljih stručnjaka na tom području, Mladost energetske glinene blokove omogućavaju energetske efikasnosti objekata u koji su ugrađeni. Oni su moderno i ekološko rešenje

koje garantuje postojanost i dugotrajnost, zdravu prostornu mikroklimu i siguran dom za buduće generacije. Ugrađuju se u sisteme koji štede energiju i obezbeđuju uštedu vremena gradnje do 35%.





## Ušteda u energiji

Saćasta struktura bloka - IDEALNA TERMOIZOLACIJA.



## Brza i pouzdana gradnja

Veći format sa sistemom pero i žljeb ubrzava gradnju i štedi vaše vreme i novac.



## Vrhunska zvučna izolacija

Vrhunska zvučna izolacija sa performansama energetskog bloka.



## Visokokvalitetna glina

Opekarske gline sa juga Srbije izuzetno bogate mineralom gvožđa.



## Prirodan sastav materijala

Proizveden od prirodnih materijala koji traje vekovima.



## Idealna mikroklima

Prirodan materijal obezbeđuje optimalnu vlažnost vazduha i time sprečava pojavu vlage i kondenza.



# Energetski blokovi za spoljne zidove



## MLADOST Energetski blok za savremenu gradnju!

Koristeći najsavremeniju tehnologiju i znanje najboljih stručnjaka na tom području, Mladost energetski glineni blokovi omogućavaju energetsku efikasnost objekata u koji su ugrađeni. Oni su moderno i ekološko rešenje koje garantuje postojanost i dugotrajnost, zdravu prostornu mikroklimu i siguran dom za buduće generacije. Ugrađuju se u sisteme koji štede energiju i obezbeđuju uštedu vremena gradnje do 35%.

### Ušteda u energiji

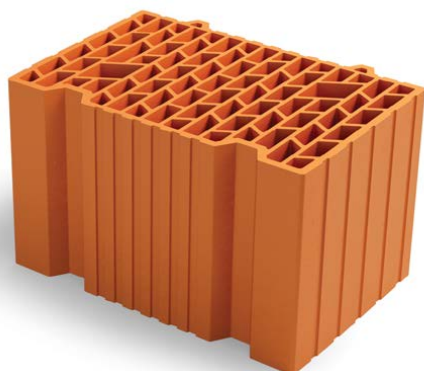
Saćasta struktura bloka omogućava zadržavanje vazduha što doprinosi vrhunskim performansama u termoizolaciji zidova i samim tim i uštedi u energiji za grejanje i hlađenje.

### Vrhunski kvalitet gline

IGM Mladost poseduje jedno od najkvalitetnijih rudnih nalazišta gline u regionu što joj omogućava da savremenim proizvodnim procesom proizvede jedan od najkvalitetnijih blokova za zidanje.

### Idealna mikroklima

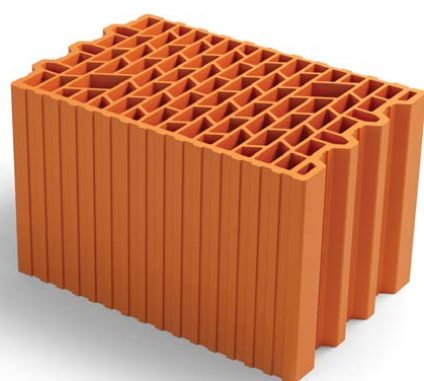
Proizveden od prirodnih materijala - opekarske gline sa juga Srbije što obezbeđuje odličnu mikroklimu u novoizgrađenim objektima.



### Energetski blok 38

Pored vrhunskih termoizolacionih osobina Energetski blok 38 je i većeg formata u odnosu na dimenziju standardnih blokova i donosi prednost brže i ekonomične gradnje. Odlična mehanička svojstva ovih blokova podržavaju stabilnost masivnih građevinskih objekata kao i svih drugih zidanih konstrukcija i u seizmičkom području.

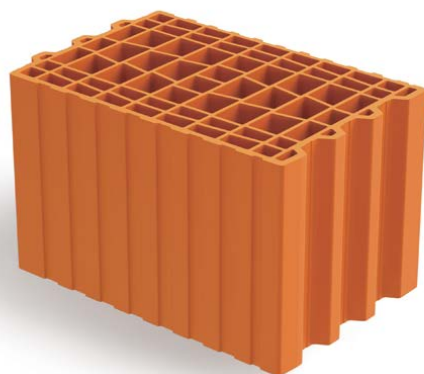
Dimenzije DxŠxV (mm)	250x380x238
JNF	11,6
Masa (kg)	15,7
Utrošak po m <sup>2</sup> / m <sup>3</sup> zida	16/42
Pritisna čvrstoća (N/mm <sup>2</sup> )	≥ 10
Komada na paleti	72
Masa palete (kg)	1.150



### Energetski blok 25 Strong

Blok velikog formata koji omogućava manji utrošak blokova po m<sup>2</sup>, manju potrošnju maltera kao i uštedu vremena ugradnje. Odlična termoizolaciona svojstva ovog bloka omogućavaju postizanje maksimalne energetske efikasnosti objekata u koje je ugrađen.

Dimenzije DxŠxV (mm)	380x250x238
JNF	11,6
Masa (kg)	15,1
Utrošak po m <sup>2</sup> / m <sup>3</sup> zida	10,5/42
Pritisna čvrstoća (N/mm <sup>2</sup> )	≥ 10
Komada na paleti	72
Masa palete (kg)	1.104



### Energetski blok 25 Ekonomik +

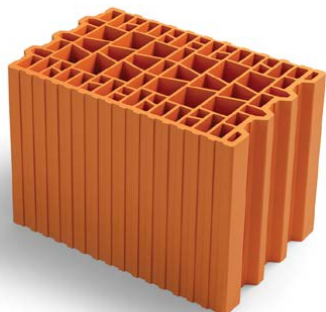
Blok velikog formata za brzu, jednostavnu i ekonomičnu gradnju. Promenom sačaste strukture dobija se ojačanje za postavku tiplova i ostalih nosećih elemenata.

Dimenzije DxŠxV (mm)	375x250x238
JNF	11,6
Masa (kg)	12,6
Utrošak po m <sup>2</sup> / m <sup>3</sup> zida	10,5/42
Pritisna čvrstoća (N/mm <sup>2</sup> )	≥ 10
Komada na paleti	72
Masa palete (kg)	925



## Energetski blok 25 Ekonomik

Blok velikog formata za brzu, jednostavnu i ekonomičnu gradnju. Ugrađuju se sa horizontalnim spojnica sa minimalnom upotrebom vezivnog materijala (malter i lepak).



Dimenzije DxŠxV (mm)	380x250x238
JNF	11,6
Masa (kg)	13,2
Utrošak po m <sup>2</sup> / m <sup>3</sup>	10,50/42
Pritisna čvrstoća (N/mm <sup>2</sup> )	≥ 10
Komada na paleti	72
Masa palete (kg)	958

## Energetski blok 20 Strong

Za spoljašnje i unutrašnje zidove (prema ulaznim hodnicima). Omogućuje akumulaciju toplote u zimskom periodu i prijatan ambijent u letnjim uslovima. Svojom prilagođenom dimenzijom stvara preduslov maksimalnog iskorišćenja površine objekata.



Dimenzije DxŠxV (mm)	380x200x238
JNF	9,28
Masa (kg)	12,5
Utrošak po m <sup>2</sup> / m <sup>3</sup>	10,5/53
Pritisna čvrstoća (N/mm <sup>2</sup> )	≥ 10
Komada na paleti	84
Masa palete (kg)	1.067

## Energetski blok 20 Ekonomik

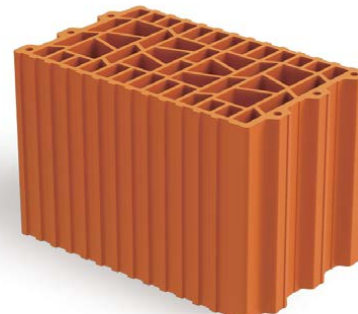
Blok sa odličnim toplotnim karakteristikama napravljen od prirodnog materijala gline. Ugrađuju se u sisteme koji štede energiju i obezbeđuju uštedu vremena gradnje do 35%.



Dimenzije DxŠxV (mm)	380x200x238
JNF	11,6
Masa (kg)	12
Utrošak po m <sup>2</sup> / m <sup>3</sup>	10,50/53
Pritisna čvrstoća (N/mm <sup>2</sup> )	12
Komada na paleti	84
Masa palete (kg)	1008

## Energetski blok 20

Karakteriše ga brza, efikasna i ekonomična gradnja u sistemima koji štede energiju za grejanje i hlađenje, svojom prilagođenom dimenzijom stvara preduslov iskorišćenja površine objekata.



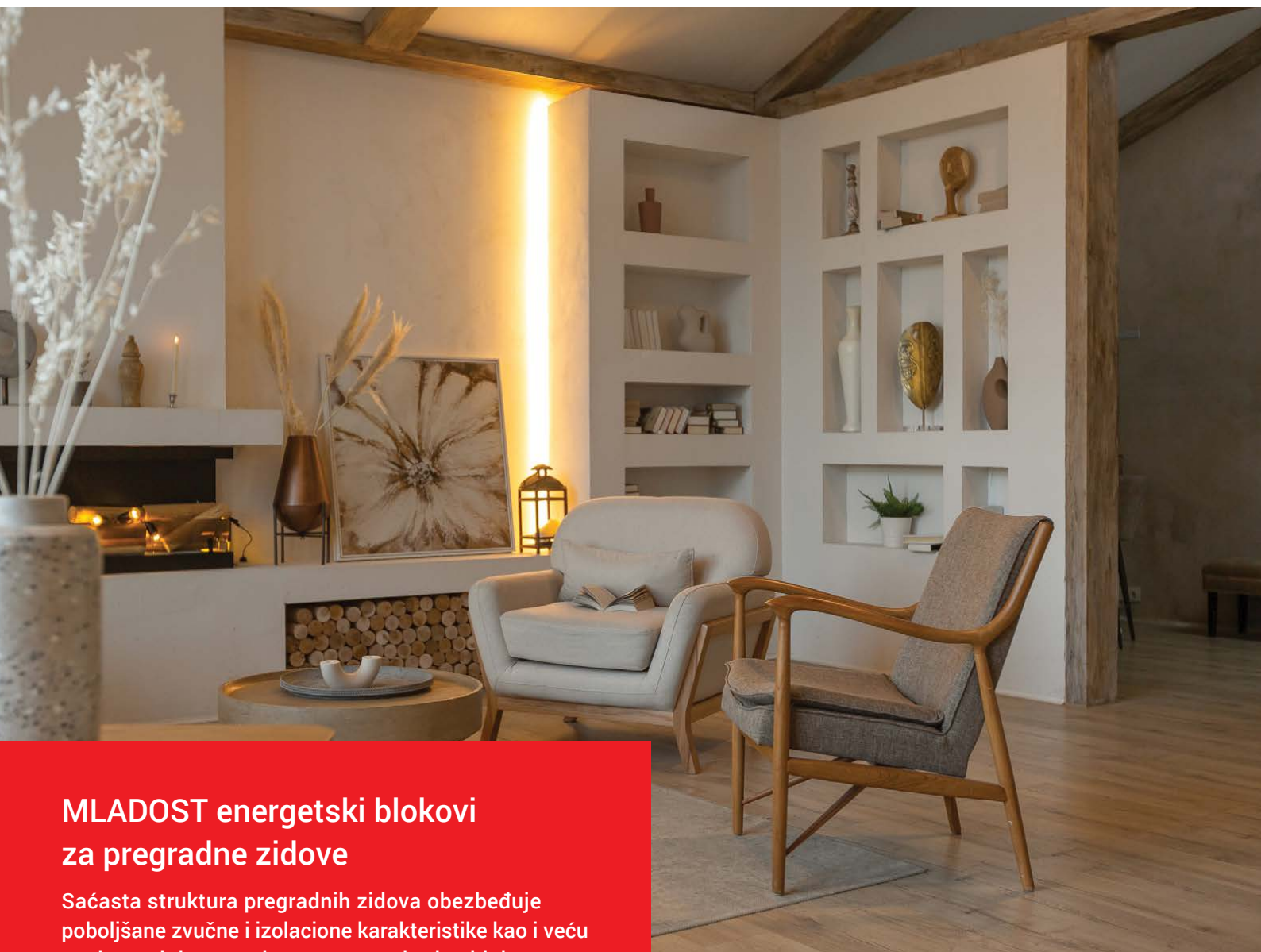
Dimenzije DxŠxV (mm)	330x200x238
JNF	8,26
Masa (kg)	11,3
Utrošak po m <sup>2</sup> / m <sup>3</sup>	12/61
Pritisna čvrstoća (N/mm <sup>2</sup> )	≥ 10
Komada na paleti	90
Masa palete (kg)	1.034



## Brža gradnja i ušteda u energiji

Sistem pero i žljeb doprinosi brznoj i pouzdanoj gradnji kao i smanjenje gubitka energije u delovima spoja dva bloka što onemogućuje termoprekid, a time povećava termoizolaciona svojstva.

# Energetski blokovi za pregradne zidove



## MLADOST energetski blokovi za pregradne zidove

Saćasta struktura pregradnih zidova obezbeđuje poboljšane zvučne i izolacione karakteristike kao i veću nosivost tiplova u odnosu na standardne blokove.

Za brzu i efikasnu gradnju koja štedi vaš novac.

### Poboljšane zvučne i izolacione karakteristike

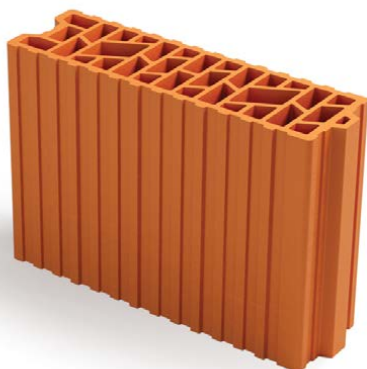
Saćasta struktura pregradnih zidova obezbeđuje poboljšane zvučne i izolacione karakteristike kao i veću nosivost tiplova u odnosu na standardne blokove.

### Superioran kvalitet sirovine

Obezbeđuju odličnu mikroklimu u novoizgrađenim objektima, a horizontalne spojnice omogućuju minimalnu upotrebu vezivnih materijala.

### Veći format i precizna završna obrada

Omogućuje bržu i precizniju ugradnju što dovodi do uštede u vezivnom materijalu za zidanje.



## Energetski blok 10

Blok većeg formata i pogodan je za gradnju pregradnih zidova unutar objekata gde želite da dobijete veću neto površinu. Ugrađuju se horizontalnim spojnicama sa minimalnom upotrebom vezivnih materijala. Brza i jednostavna ugradnja štedi vaše vreme i novac.

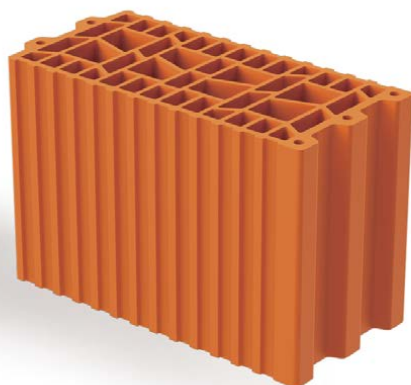
Dimenzije DxŠxV (mm)	330x100x238
JNF	4,03
Masa (kg)	6,2
Utrošak po m <sup>2</sup> / m <sup>3</sup> zida	12/121
Pritisna čvrstoća (N/mm <sup>2</sup> )	≥ 10
Komada na paleti	168
Masa palete (kg)	1.050



## Energetski blok 12

Zbog povećane dimenzije omogućavaju brzu i ekonomičnu gradnju. Poreklo i superioran kvalitet sirovine od kojih su napravljeni obezbeđuju odličnu mikroklimu u novoizgrađenim objektima.

Dimenzije DxŠxV (mm)	330x120x238
JNF	4,82
Masa (kg)	6,7
Utrošak po m <sup>2</sup> / m <sup>3</sup> zida	12/101
Pritisna čvrstoća (N/mm <sup>2</sup> )	≥ 10
Komada na paleti	144
Masa palete (kg)	973



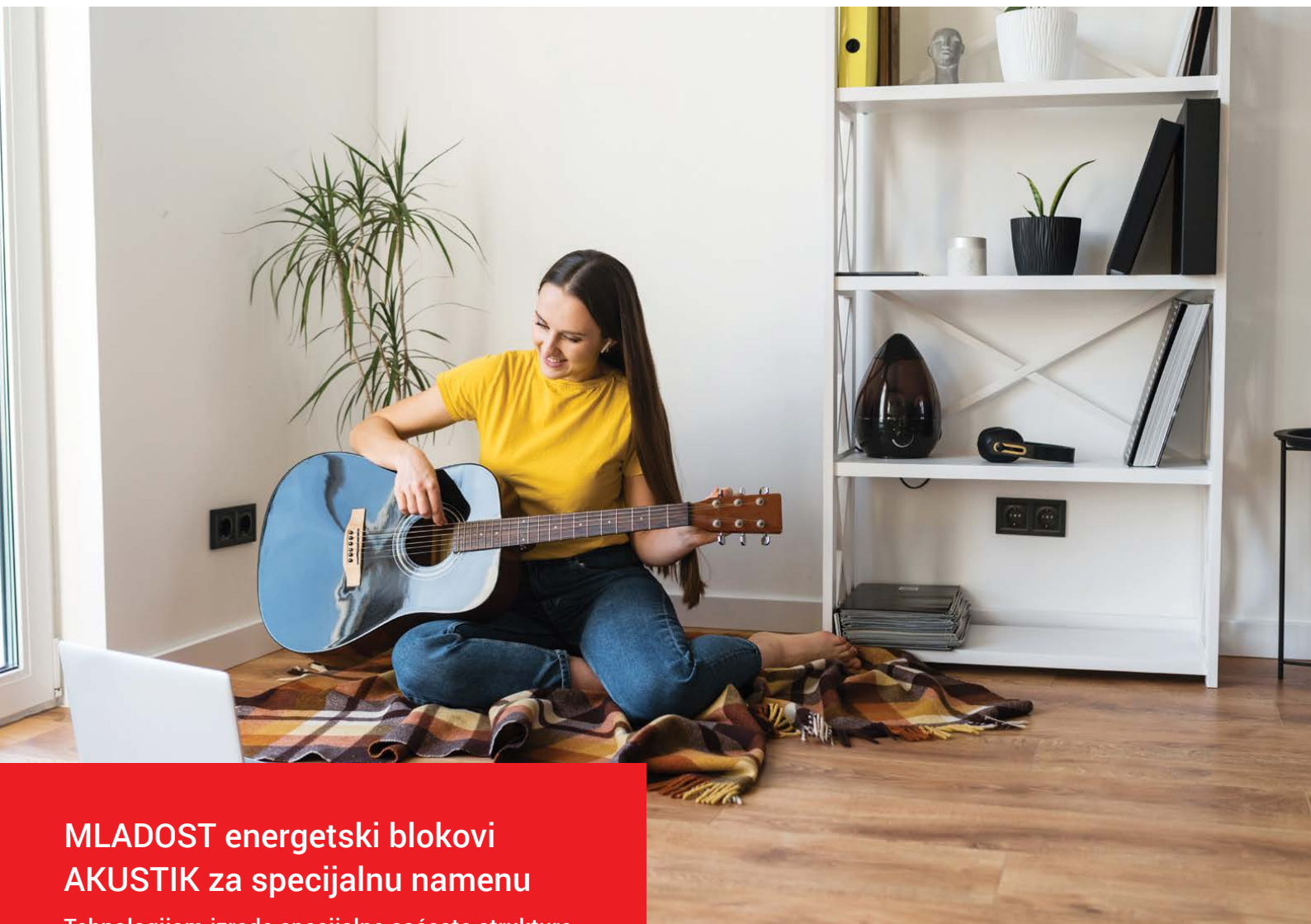
## Energetski blok 16

Unapređenje dimenzione preciznosti blokova tokom proizvodnje omogućava da se horizontalne spojnice izvede specijalnim tankoslojnim malterima ili slojem lepka debljine 1mm.

Dimenzije DxŠxV (mm)	330x160x238
JNF	6,57
Masa (kg)	9,2
Utrošak po m <sup>2</sup> / m <sup>3</sup> zida	12/76
Pritisna čvrstoća (N/mm <sup>2</sup> )	≥ 10
Komada na paleti	108
Masa palete (kg)	1.002



# Energetski blokovi za specijalnu namenu AKUSTIK



## **MLADOST** energetski blokovi AKUSTIK za specijalnu namenu

Tehnologijom izrade specijalne saćaste strukture energetskog bloka dobijene su izuzetne akustične vrednosti od 56dB.

### **Vrhunska zvučna izolacija**

Tehnologijom izrade specijalne saćaste strukture energetskog bloka dobijene su izuzetne akustične vrednosti od 56dB.

### **Idealna mikroklima**

Superioran kvalitet gline obezbeđuje idealnu mikroklimu u novoizgrađenim objektima.

### **Ušteda - Laka i brza ugradnja**

Unapređenjem dimenzione preciznosti blokova omogućava uštedu u obradi zidova.



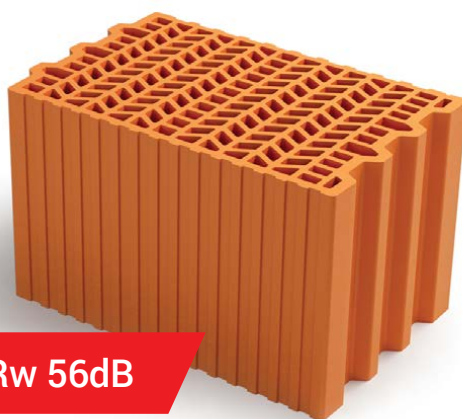
Rw 55dB

## Energetski blok 20 Akustik

Obezbeđuje odličnu zvučnu izolaciju koja iznosi 55dB u realnim uslovima, bez dodatih slojeva maltera i fasade. Koriste se u gradnji kako spoljašnjih tako i unutrašnjih zidova objekata.

Unapređenjem dimenzione preciznosti blokova omogućeno je da se horizontalne spojnice izvode tankoslojnim malterima debljine nekoliko mm ili slojem lepka u debljeni od 1mm, pri čemu se smanjuje efekat hladnih mostova ukidanjem bočnih spojnica i upotrebom veza pero-žljeb.

Dimenzije DxŠxV (mm)	380x200x238
JNF	9,28
Masa (kg)	15,9
Utrošak po m <sup>2</sup> / m <sup>3</sup> zida	10,5/53
Zvučna izolacija Rw	55dB
Pritisna čvrstoća (N/mm <sup>2</sup> )	≥ 10
Komada na paleti	72
Masa palete (kg)	1.153



Rw 56dB

## Energetski blok 25 Akustik

Superioran glineni blok koji poseduje zvučnu izolaciju od 56dB. Eksperimentalnom metodom izvršeno je ispitivanje zvučne izolacije, gde su dobijeni rezultati potvrdili vrednosti akustike među najboljim. Blokovi za specijalnu primenu obezbeđuju odličnu zvučnu izolaciju koja iznosi 56dB u realnim uslovima, bez dodatih slojeva maltera i fasade.

Koriste se u gradnji kako spoljašnjih tako i unutrašnjih zidova objekata. Smanjenjem efekta hladnih mostova ukidanjem bočnih spojnica od maltera i upotrebom veze pero-žljeb dobija se odlična zvučna izolacija kao i poboljšana termička svojstva.

Dimenzije DxŠxV (mm)	380x250x238
JNF	11,6
Masa (kg)	23
Utrošak po m <sup>2</sup> / m <sup>3</sup> zida	10,5/42
Zvučna izolacija Rw	56dB
Pritisna čvrstoća (N/mm <sup>2</sup> )	≥ 10
Komada na paleti	48
Masa palete (kg)	1.112



# Standardni blokovi za zidanje sa vertikalnim šupljinama

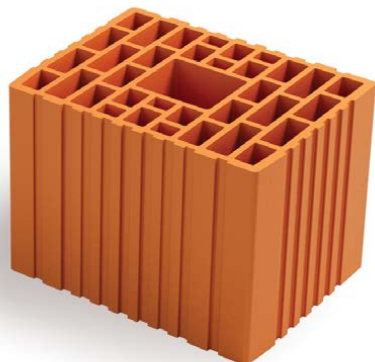
## MLADOST Standardni blokovi sa vertikalnim šupljinama

Šuplji blokovi sa vertikalnim šupljinama koriste se za noseće zidove kod unapređenih sistema gradnje, skeletnih sistema, prefabrikovanih elemenata. Predstavljaju tradicionalne opekarske proizvode koji se i dalje koriste u savremenom trendu gradnje.



## Giter 5

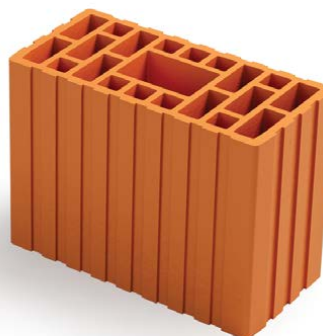
Blokovi od gline predviđeni za tradicionalnu, klasičnu gradnju. Poboľjšanih estetskih i tehničkih performansi podržavaju stabilnost masivnih građevinskih objekata kao i mikroklimu u izgrađenim objektima.



Dimenzije DxŠxV (mm)	250x190x190
JNF	4,6
Masa (kg)	6
Pritisna čvrstoća (N/mm <sup>2</sup> )	≥ 10
Utrošak za 1m <sup>2</sup> zida debljine 25cm/19cm	25/19
Komada u m <sup>3</sup>	110
Komada na paleti	160
Masa palete (kg)	967

## Pregradni 12 (Giter 3)

Šuplji blokovi sa vertikalnim šupljinama za pregradne zidove smanjene težine pri čemu se smanjuje i ukupna težina objekta. Podržava sistem održive gradnje.



Dimenzije DxŠxV (mm)	250x120x190
JNF	3
Masa (kg)	4,1
Pritisna čvrstoća (N/mm <sup>2</sup> )	≥ 10
Utrošak za 1m <sup>2</sup> zida debljine 12cm	19
Komada u m <sup>3</sup>	175
Komada na paleti	256
Masa palete (kg)	1.057

## Giter 1 Glatki

Kao dimenzionalno manji elementi za zidanje upotrebljavaju se za efikasnu gradnju lakih zidova. Zbog dobrih performansi u delu mehaničke čvrstoće postiže se visoka stabilnost zidova.



Dimenzije DxŠxV (mm)	250x120x60
JNF	0,9
Masa (kg)	1,7
Pritisna čvrstoća (N/mm <sup>2</sup> )	≥ 10
Utrošak za 1m <sup>2</sup> zida	54
Komada u m <sup>3</sup>	556
Komada na paleti	600
Masa palete (kg)	1.025

## Giter 1 Reljefni

Ne spada u fasadne elemente, ali ima reljefnu površinu radi poboljšanja estetskih performansi, odličnih je tehničkih karakteristika i kao takav uklapa se u sistem održive gradnje sa ostalim elementima za zidanje.



Dimenzije DxŠxV (mm)	250x120x60
JNF	0,9
Masa (kg)	1,7
Pritisna čvrstoća (N/mm <sup>2</sup> )	≥ 10
Utrošak za 1m <sup>2</sup> zida	54
Komada u m <sup>3</sup>	556
Komada na paleti	600
Masa palete (kg)	1.025

# Standardni blokovi za zidanje sa horizontalnim šupljinama

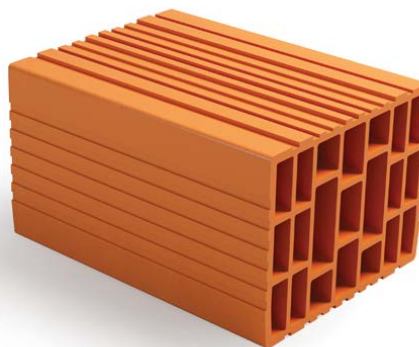


## **MLADOST Standardni blokovi sa horizontalnim šupljinama**

Šuplji blokovi predstavljaju tradicionalne opekarske proizvode koji se i dalje koriste u savremenom trendu gradnje.

### Termoblok 33

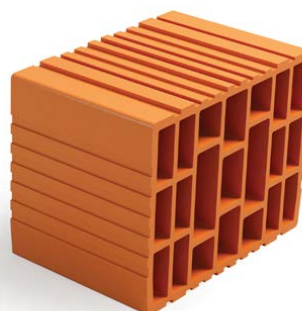
Mladost šuplji Termoblok 33 sa horizontalnim šupljinama se koristi za nenoseće zidove, čije su dimenzije i kvalitet sirovine za proizvodnju u skladu sa savremenim zahtevima održive gradnje. Zbog svoje smanjene težine smanjuje se i težina kompletnog objekta.



Dimenzije DxŠxV (mm)	330x250x190
JNF	8,25
Masa (kg)	9,5
Pritisna čvrstoća (N/mm <sup>2</sup> )	3,5
Utrošak za 1m <sup>2</sup> zida debljine 25cm/19cm	15/11
Komada u m <sup>3</sup> zida	59
Komada na paleti	100
Masa palete (kg)	955

### Termoblok 16,5

Mladost Termoblok 16,5 šuplji blok sa horizontalnim šupljinama koristi se za nenoseće zidove. Ugrađuje se brzo i jednostavno i sa njim je maksimalno iskorišćen prostor objekata. Zbog svoje smanjene težine smanjuje se i težina kompletnog objekta.

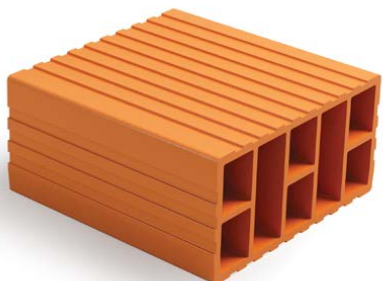


Dimenzije DxŠxV (mm)	165x250x190
JNF	4
Masa (kg)	4,7
Pritisna čvrstoća (N/mm <sup>2</sup> )	3
Utrošak za 1m <sup>2</sup> zida debljine 25cm/19cm	29/22
Komada u m <sup>3</sup>	117
Komada na paleti	200
Masa palete (kg)	945



## Blok 4/8

Mladost šuplji blok 4/8 sa horizontalnim šupljinama koji se koristi za nenoseće zidove, ugrađuje se brzo i jednostavno, sa karakteristikom tzv. lakih zidova. Dobija se maksimalno iskorišćen prostor objekta sa ugradnjom ovog bloka.



Dimenzije DxŠxV (mm)	250x250x120
JNF	3,9
Masa (kg)	4,1
Utrošak za 1m <sup>2</sup> zida debljine 25cm/12cm	29/14
Komada u m <sup>3</sup> zida	116
Komada na paleti	224
Masa palete (kg)	925

## Blok 4/15

Mladost šuplji blok 4/15 sa horizontalnim šupljinama se koristi za zidanje nenosećih zidova i ugrađuje se u skladu sa razvijenim sistemima gradnje (unapređeni masivni sistem gradnje, skeletni sistem, prefabrikovani elementi).



Dimenzije DxŠxV (mm)	250x250x120
JNF	3,9
Masa (kg)	4,5
Utrošak za 1m <sup>2</sup> zida debljine 25cm/12cm	29/14
Komada u m <sup>3</sup> zida	116
Komada na paleti	224
Masa palete (kg)	1.015





## Standardni blokovi sa horizontalnim šupljinama

Koriste se za zidanje nenosećih zidova. Ugrađuju se brzo i jednostavno i sa njima je maksimalno iskorišćen prostor objekata. Zbog svoje smanjene težine smanjuje se i težina kompletnog objekta.

# Polumontažni sitnorebrasti tavanični elementi

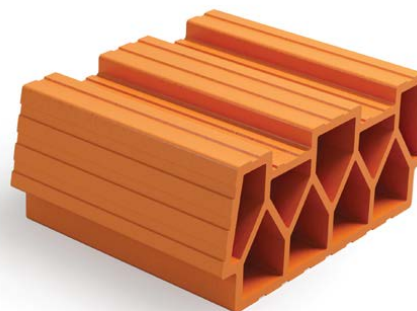


## **MLADOST polumontažni sitnorebrasti tavanični elementi**

Koriste se za izgradnju međuspratnih konstrukcija  
od kvalitetnih glinenih proizvoda.

## Fert ispuna 14

Mladost Fert 14 je polumontažni sitnorebrasti tavanični element koji se koristi za izgradnju kvalitetnih međuspratnih konstrukcija izrađen od sirovine koja održava njihove mehaničke karakteristike, u cilju stabilnosti objekata, a po najvišim standardima Evropske komisije za standardizaciju CEN.



Dimenzije DxŠxV (mm)	245x317x140
Masa (kg)	6
Nosivost (kN)	4,02
Komada na m <sup>2</sup> tavanice	10
Komada na paleti	147
Masa palete (kg)	887

## Kanalica

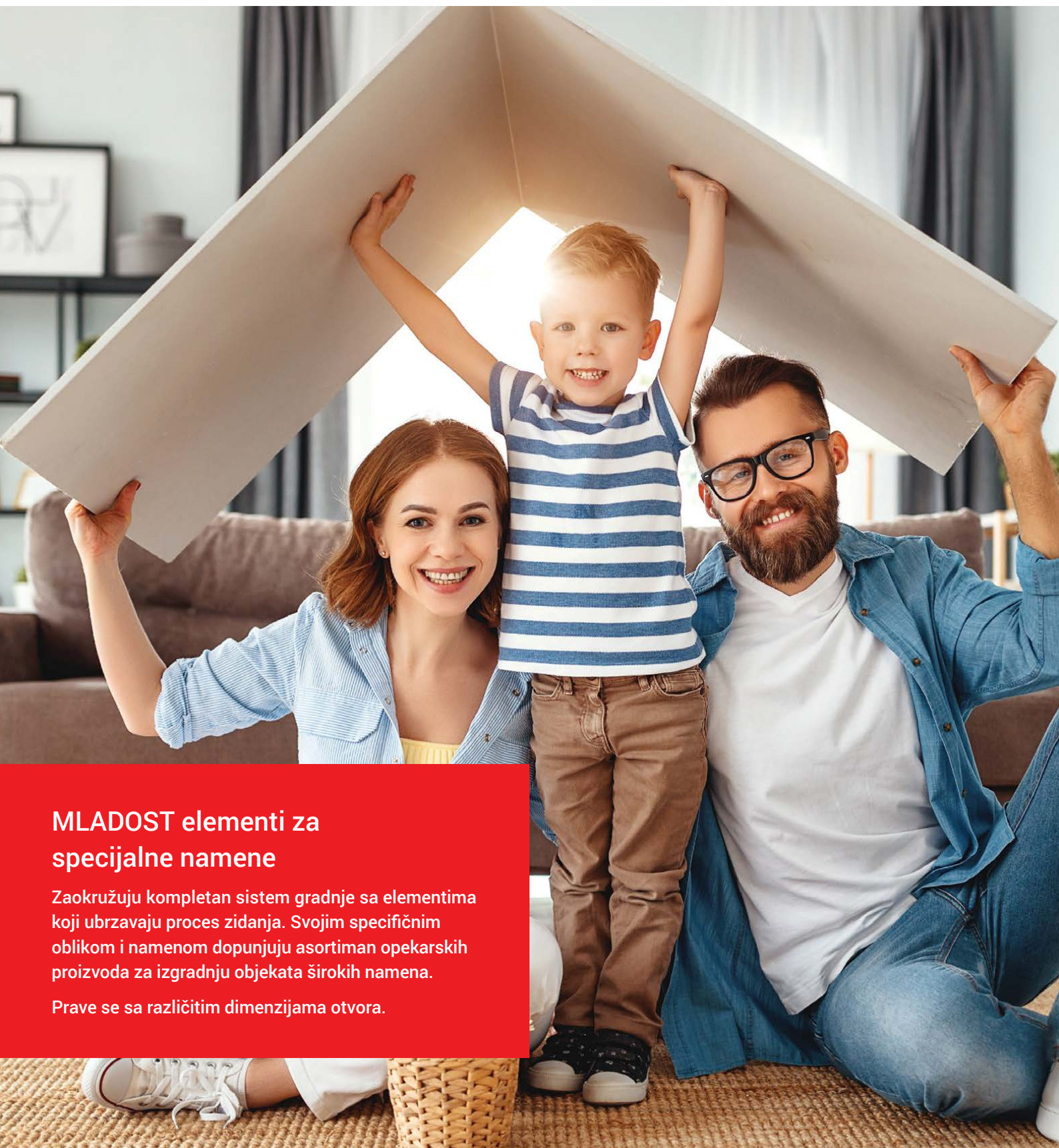
Mladost kanalica je polumontažni sitnorebrasti tavanični element koji se ugrađuje u sistem u cilju stabilnosti objekta. Svojom dimenzijom i uklapanjem obezbeđuje laku i brzu ugradnju.



Dimenzije DxŠxV (mm)	245x115x40
Masa (kg)	1,1
Nosivost (kN)	3,15
Komada na m/m <sup>2</sup> tavanice	4/10
Komada na paleti	960
Masa palete (kg)	1.064



# Elementi od gline za specijalne namene



## MLADOST elementi za specijalne namene

Zaokružuju kompletan sistem gradnje sa elementima koji ubrzavaju proces zidanja. Svojim specifičnim oblikom i namenom dopunjuju asortiman opekarских proizvoda za izgradnju objekata širokih namena.

Prave se sa različitim dimenzijama otvora.



### Ventilacioni blok 25 $\phi$ 18

Omogućuju lako montiranje cevi za ventilaciju prostora, pri čemu omogućavaju održanje izvanrednih uslova mikroklimе u novoizgrađenim objektima. Napravljen je od sirovina sa dobrom poroznošću, opravdavaju smanjenje mase i samim tim olakšavaju ventilacioni sistem. Prave se sa različitim dimenzijama otvora.

Dimenzije DxŠxV (mm)	245x250x250
JNF	8
Masa (kg)	9,7
Utrošak za 1m dužine	4
Komada na paleti	96
Masa palete (kg)	936



### Ventilacioni blok 33 $\phi$ 18

Omogućuju lako montiranje cevi za ventilaciju prostora, pri čemu omogućavaju održanje izvanrednih uslova mikroklimе u novoizgrađenim objektima.

Dimenzije DxŠxV (mm)	245x250x330
JNF	10,3
Masa (kg)	13,2
Pritisna čvrstoća (N/mm <sup>2</sup> )	≥ 10
Utrošak za 1m dužine	3,03
Komada na paleti	80
Masa palete (kg)	1.061



### Ventilacioni blok 25 $\phi$ 18/13

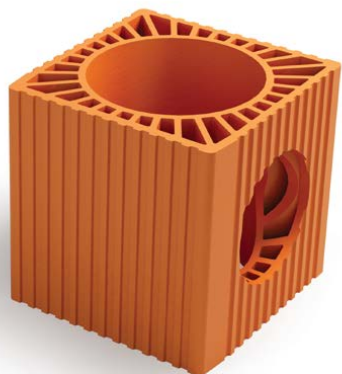
Ostvaruju ventilaciju prostora, pri čemu omogućavaju održanje izvanrednih uslova mikroklimе u novoizgrađenim objektima.

Dimenzije DxŠxV (mm)	245x250x250
JNF	8
Masa (kg)	9,9
Utrošak za 1m dužine	4
Komada na paleti	32
Masa palete (kg)	327



## Ventilacioni blok 25 $\phi$ 18/15

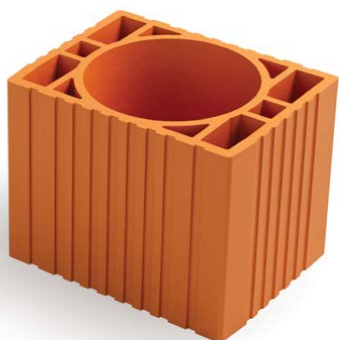
Ostvaruju ventilaciju prostora, pri čemu omogućavaju održanje izvanrednih uslova mikroklimе u novoizgrađenim objektima.



Dimenzije DxŠxV (mm)	245x250x250
JNF	8
Masa (kg)	9,8
Utrošak za 1m dužine	4
Komada na paleti	32
Masa palete (kg)	324

## Ventilacioni blok $\phi$ 16

Ostvaruju ventilaciju prostora, pri čemu omogućavaju održanje izvanrednih uslova mikroklimе u novoizgrađenim objektima.



Dimenzije DxŠxV (mm)	250x190x190
JNF	4,6
Masa (kg)	5,1
Pritisna čvrstoća (N/mm <sup>2</sup> )	≥ 10
Utrošak za 1m dužine	5
Komada na paleti	160
Masa palete (kg)	821





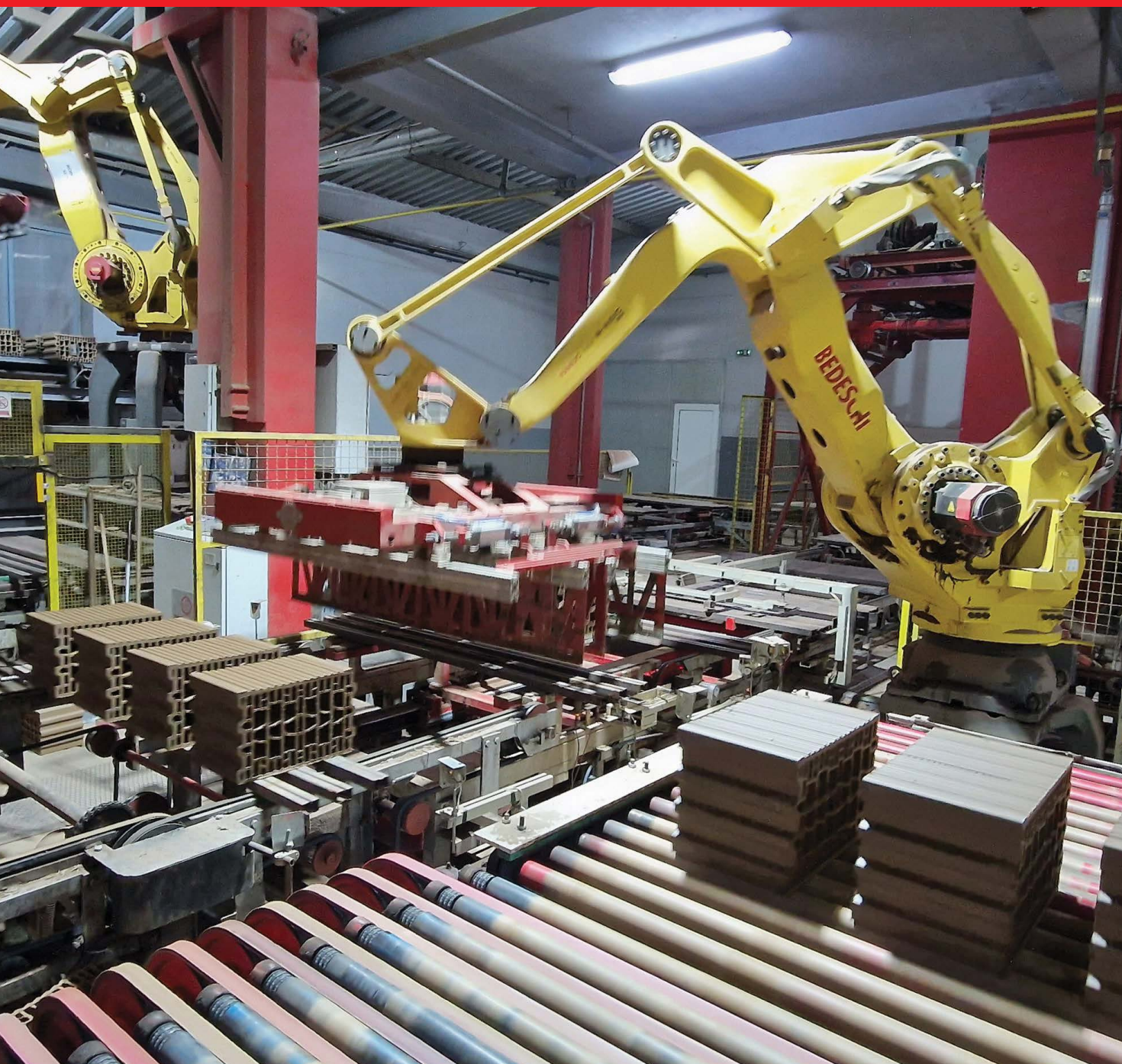
## **Veći format i precizna završna obrada**

Veći format bloka i elementa za zidanje omogućuje bržu i precizniju ugradnju što dovodi do uštede u vezivnom materijalu za zidanje.

# Savremena proizvodnja

MLADOST poseduje pet proizvodnih pogona: u Leskovcu dva pogona, Stalaću, Maloj Plani i Vlasotincu. Velikim investicionim ulaganjima u svim fabrikama uvedena je najsavremenija oprema i tehnologija koja, zajedno sa izuzetno kvalitetnom sirovinom i stručnom radnom snagom, omogućava proizvodnju koja zadovoljava najstrožije zahteve za kvalitetnom, ekonomičnom i jednostavnom gradnjom.

- ✓ 115 godina tradicije
- ✓ Broj 1 u regionu po proizvodnji glinenih proizvoda
- ✓ Više od 650 zaposlenih
- ✓ 5 proizvodnih pogona



# Prednosti

## Ušteda u energiji

Saćasta struktura bloka omogućava zadržavanje vazduha što doprinosi vrhunskim performansama u termoizolaciji zidova i samim tim i uštedi u energiji za grejanje i hlađenje.

## Brža gradnja

Sistem pero i žljeb omogućuje bržu i pouzdanu gradnju kao i smanjenje gubitka energije u delovima spoja dva bloka što onemogućuje termoprekid, a time povećava termoizolaciona svojstva.

## Idealna mikroklima

Proizveden od prirodnih materijala - opekarske gline sa juga Srbije što obezbeđuje odličnu mikroklimu u novoizgrađenim objektima.



# IGM MLADOST lider u regionu

## Savremena proizvodnja

Industrija građevinskog materijala IGM MLADOST je jedan od najvećih i najznačajnijih proizvođača građevinskog materijala u regionu Balkana i jugoistočne Evrope sa tradicijom dugom preko 115 godina.

Objedinjuje pet fabrika u centralnoj i južnoj Srbiji u jedno prepoznatljivo ime znano, pre svega, po kvalitetu svojih proizvoda.



### Leskovac 1

IGM MLADOST D.O.O. LESKOVAC  
16000 Leskovac  
Puškinova bb  
☎ +381 (0)16 265 826  
☎ +381 (0)16 251 553  
✉ prodaja@mladost.co.rs

### Leskovac 2

IGM MLADOST D.O.O. LESKOVAC  
16000 Leskovac  
Puškinova bb  
☎ +381 (0)16 265 826  
☎ +381 (0)16 251 553  
✉ prodaja@mladost.co.rs

### Toplička Mala Plana

OGRANAK MALA PLANA  
18423 Mala Plana  
Industrijska zona bb  
☎ +381 (0)62 265 817  
✉ office.tmp@mladost.co.rs

### Stalać

OGRANAK STALAĆ  
37212 Stalać  
Jug Bogdanova bb  
☎ +381 (0)37 806 200  
☎ +381 (0)37 806 806  
✉ office.stalac@mladost.co.rs

### Vlasotince

OGRANAK VLASOTINCE  
16210 Vlasotince  
Industrijska zona bb  
☎ +381 (0)16 875 432  
✉ office.vlasotince@mladost.co.rs

# 5 proizvodnih pogona

Za objekte širom regiona jugoistočne Evrope

Proizvodnja na više lokacija osigurava da nema uskih grla u isporukama proizvoda našim kupcima. Naša mreža kupaca - stovarišta je velika. Više od 1.500 stovarišta nude Mladost crep i blokove za savremenu gradnju.

Osnivanjem naše prve fabrike za proizvodnju keramičkih proizvoda 1911. godine postavljeni su temelji savremene proizvodnje građevinskog materijala od gline.



Stalać



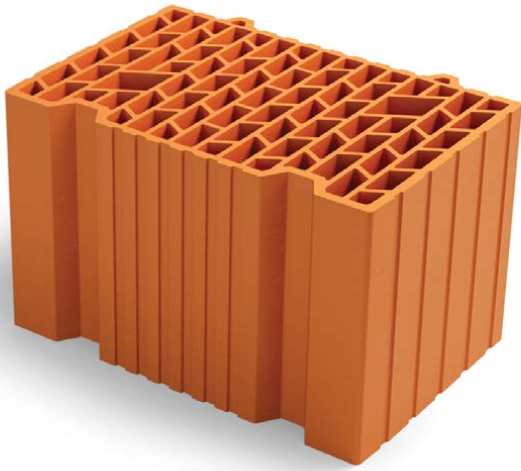
Toplička Mala Plana



Vlasotince



Leskovac



1911



®

# MLADOST

Mart 2026.

IGM MLADOST D.O.O. LESKOVAC  
16000 Leskovac, Puškinova bb  
☎ +381 (0)16 265 826  
☎ +381 (0)16 251 553  
✉ prodaja@mladost.co.rs

Vrednost zgrade je ispod fasade

