

TEHNIČKO UPUTSTVO ZA UGRADNJU KERAMIČKOG CREPA

PRO 10

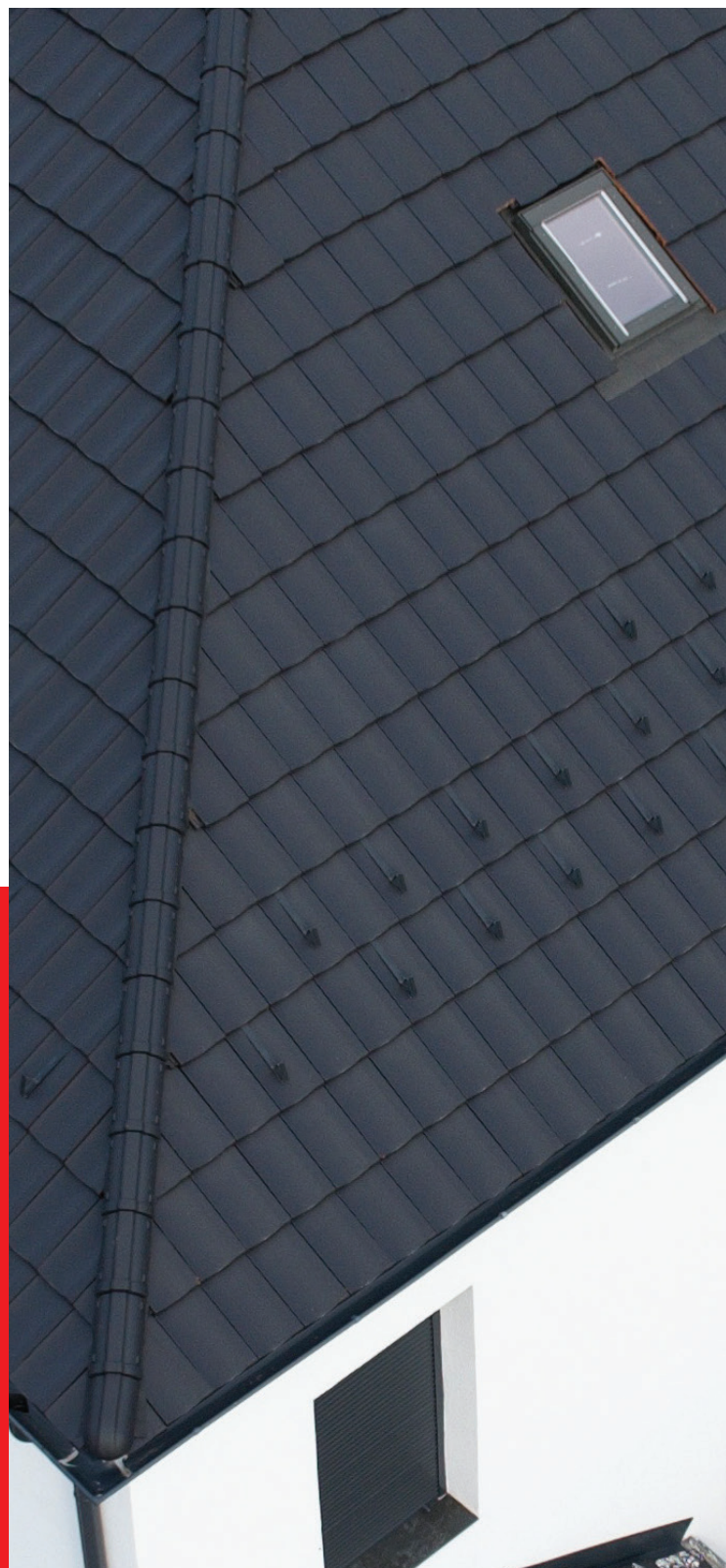


POSTUPAK UGRADNJE

Krovni pokrivač služi za zaštitu zgrada od uticaja meteorološke prirode (kiša, sneg, vetar), vatre i provale. Izbor krovnog pokrivača zavisi od: nagiba krovne ravni, klimatske zone i arhitektonskih uslova. Crepove, zbog položaja žleba, ređati s desna na levo i to u nizovima od strehe ka slemenu. Za kompletiranje pokrivača preporuka proizvođača je koristiti specijalne elemente od gline (ventilacione crepove, leve i desne završne elemente, žlebnjak, početni žlebnjak i trokraki žlebnjak) i krovnu opremu (slemeno grebena traka, držač slemeno grebene letve, kopče za žlebnjake, metalne snegobrane, krovne paropropusne vodonepropusne folije, mreže za ptice, češalj okapnice, ventilacione setove...).

PREPORUKA PROIZVOĐAČA:

1. Određivanje razmaka letava
2. Montaža žlebnjaka kod horizontalne i kose linije zatvaranja krova
3. Sistem zaštite od snega - keramički snegobrani ili metalni snegobrani
4. Sistem ventilacije - keramički ventilacioni crepovi
5. Sistemska oprema
6. Uputstvo za realizaciju krovnog pokrivača



PRAVILNO LETVISANJE KROVA

ODREĐIVANJE RAZMAKA LETAVA

e : razmak letvi
 n : ukupan broj krovnih letvi
 A - udaljenost od slemene tačke

Dužina letvanja ako je poznata dužina
 kontra letve

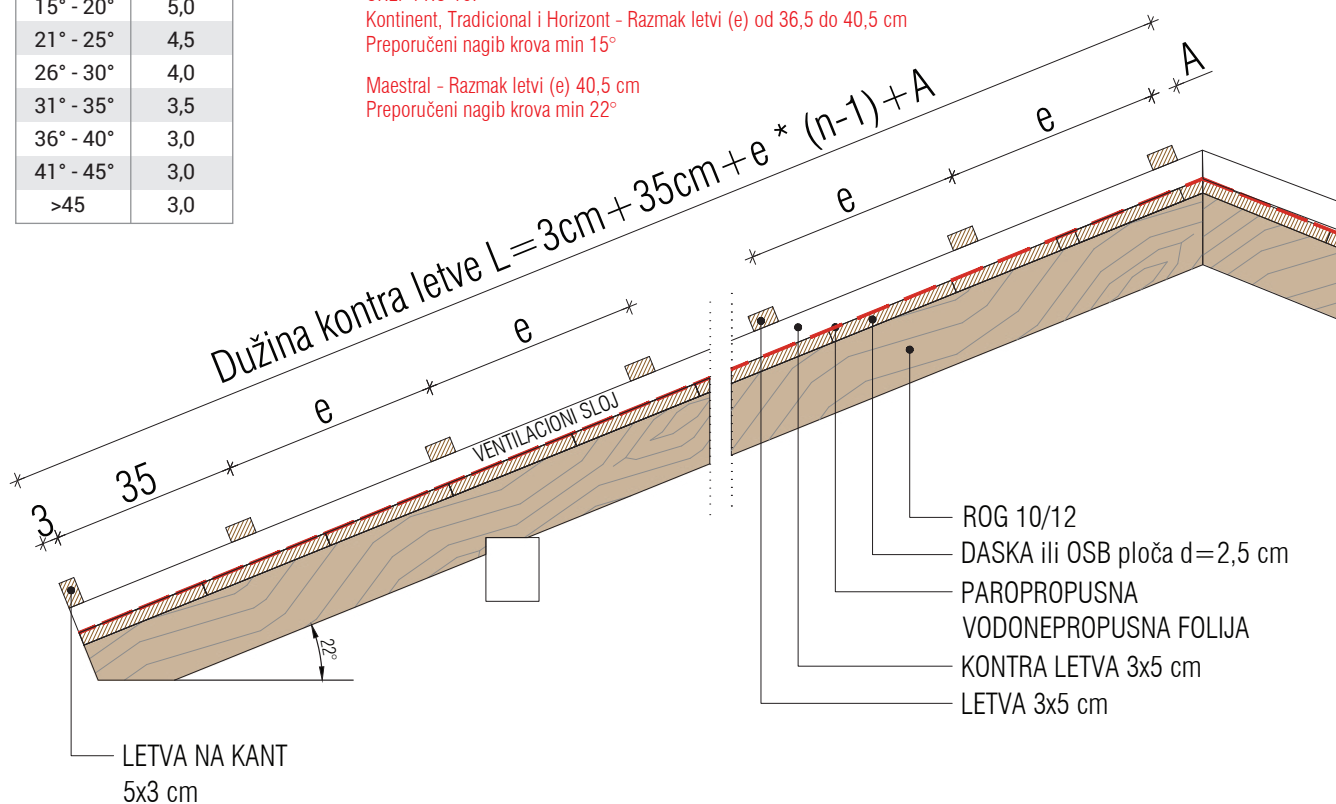
$$e = (L - 38\text{cm} - A) / (n - 1)$$

Nagib	A (cm)
15° - 20°	5,0
21° - 25°	4,5
26° - 30°	4,0
31° - 35°	3,5
36° - 40°	3,0
41° - 45°	3,0
>45	3,0

CREP PRO 10:

Kontinent, Tradicional i Horizont - Razmak letvi (e) od 36,5 do 40,5 cm
 Preporučeni nagib krova min 15°

Maestral - Razmak letvi (e) 40,5 cm
 Preporučeni nagib krova min 22°



Radovi pre postavljanja letvi:

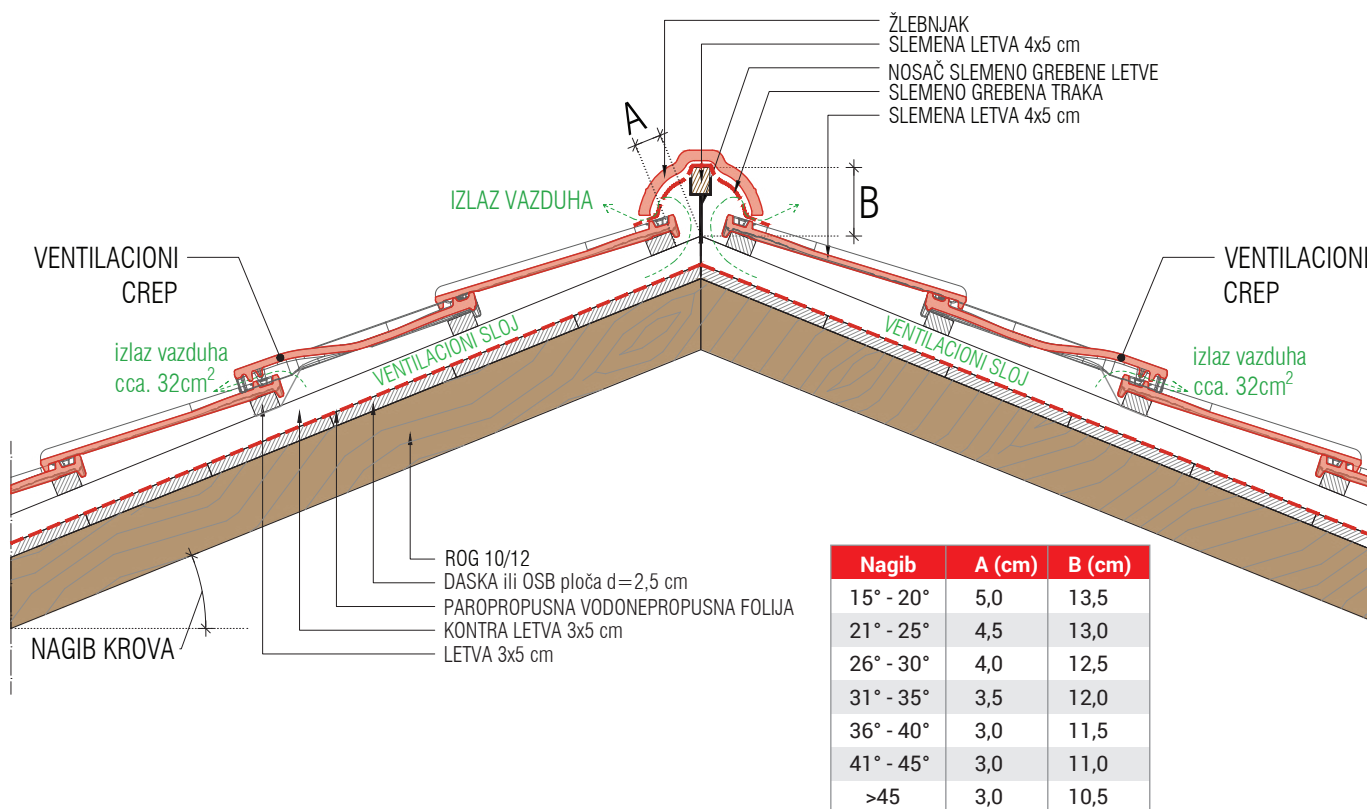
- proveriti da li nagib krovne konstrukcije odgovara uslovima za polaganje crepova

Postavljanje letvi:

- određujemo položaj gornje letve i fiksiramo je
- određujemo položaj donje letve i fiksiramo je
- određujemo položaj druge letve od strehe
- određujemo položaj ostalih letvi i postavljamo ih
- proveravamo da li su letve upravne na rogove (ugao 90°)

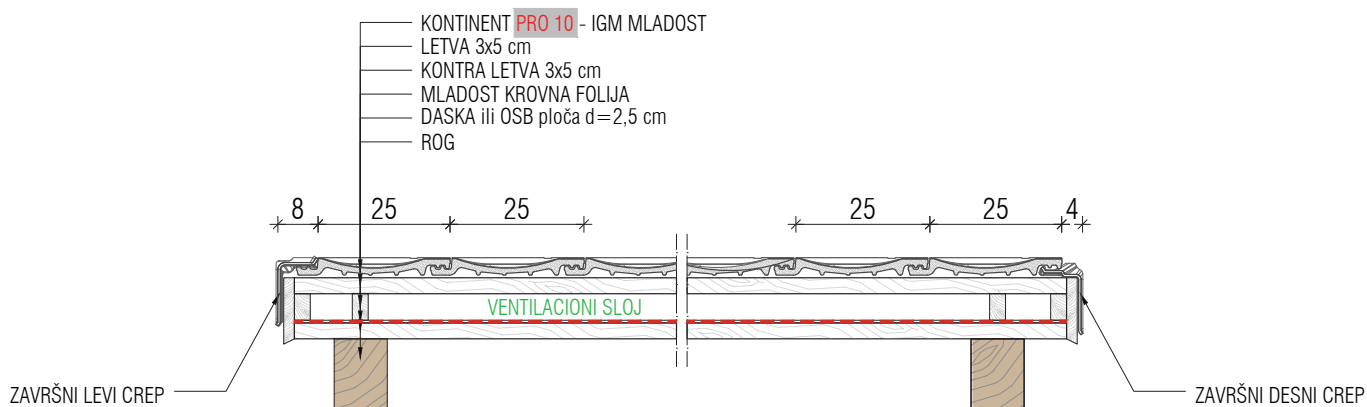
PRAVILNA UGRADNJA SPECIJALNIH ELEMENATA

1. MONTAŽA ŽLEBNJAKA NA HORIZONTALNOJ LINIJI (SLEME) I KOSOJ LINIJI (GREBEN) ZATVARANJA KROVA



Radovi pre postavljanja letvi:

- Žlebnjak se montira nakon što se ugradi slemena-grebena letva.
- Preporuka dimenzija za slemeno-grebenu letvu je 4x5 cm.
- Slemeno grebena letva se postavlja na nosač slemeno-grebene letve.
- Žlebnjak se montira iz pravca vetra (obavezno šrafiti svaki žlebnjak u letvu pomoću kopče za žlebnjak)

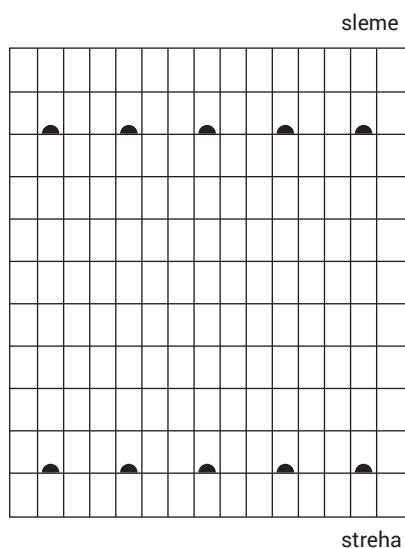


2. SISTEM VENTILACIJE - KERAMIČKI VENTILACIONI CREPOVI

Ventilacioni crepovi služe za efikasno provetranje krova čime se eliminiše pojava kondenzacije i skupljanje vlage. Postavljaju se za:

za ulaz vazduha N1 - u drugom redu odozdo (od strehe)

za izlaz vazduha N2 - u drugom redu odozgo (od slemena)



Broj komada ventilacionih crepova:

- za ulaz vazduha - $N1 = n \cdot 0,33$

- za izlaz vazduha - $N2 = n \cdot 0,33$

n - broj crepova u jednom redu

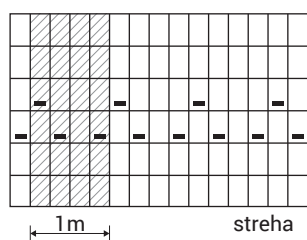
PRAVILNA UGRADNJA KROVNE OPREME

SISTEM ZAŠTITE OD SNEGA - METALNI SNEGOBRANI

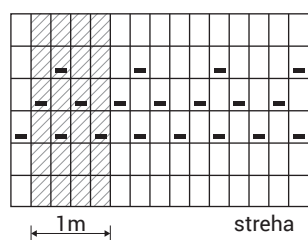
Snegobrani sprečavaju da veće mase snega skliznu sa krova kada dodje do topljenja.

Postavljaju se u blizini strehe iznad ventilacionih crepova krova kako bi se omogućila pravilna ventilacija krova tokom zime.

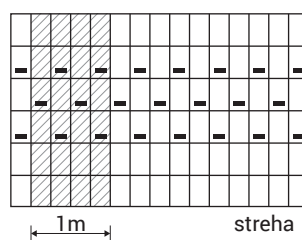
Raspored snegobrana zavisi od nadmorske visine i nagiba krova.



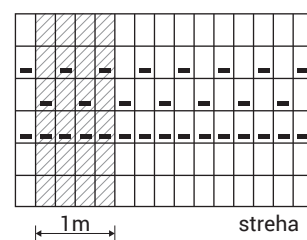
za NM do 300m = 3 kom/m²



za NM od 300 do 500=5 kom/m²



za NM preko 500=6 kom/m²



na posebno opasnim NM=8kom/m²

ŠEMA POSTAVLJANJA SNEGOBRANA

SISTEMSKA OPREMA PREPORUKA PROIZVOĐAČA ZA UGRADNJU

SISTEMSKA OPREMA

SLEME KROVA	Linija slemena	Žlebnjak, držač slemeno grebene letve
	Razdelni elementi	Trokraki žlebnjak
	Početni i završni elementi	Početni žlebnjak, završna PVC pločica
VENTILACIJA KROVA	Sleme i greben	Ventilaciona traka za sleme i greben
	Krovna površina	Ventilacioni crep
	Streha	Zaštitna mreža protiv ptica
SEKUNDARNI KROV	IGM Mladost krovna folija	IGM Mladost krovna folija 150gr
BEZBEDNOST	Zaštita od nevremena	Kopča za žlebnjak
	Zaštita od snegobrana	Metalni snegobrani

UPUTSTVO ZA REALIZACIJU KROVNOG POKRIVAČA

- Prilikom izrade krova, da bi se dobila homogena nijansa, koristiti istovremeno crepove sa različitih paleta i različitih pakovanja
- Crepove postavljati sa desne strane krova, odozdo na gore.
- Obavezno fiksirati crepove za ivicu, greben, nadstrešnicu i isečene crepove ekserima ili vijcima
- Preporuka fiksiranja crepova prema nagibu
 - 15°- 40° - nije potrebno fiksirati crepove, obavezna ugradnjom sekundarnog krova (paropropusna vodonepropusna folija)
 - 40°- 60° - potrebno je fiksirati svaki 2. ili 3. crep sa obaveznom ugradnjom sekundarnog krova
 - >60°- potrebno je fiksirati svaki crep