

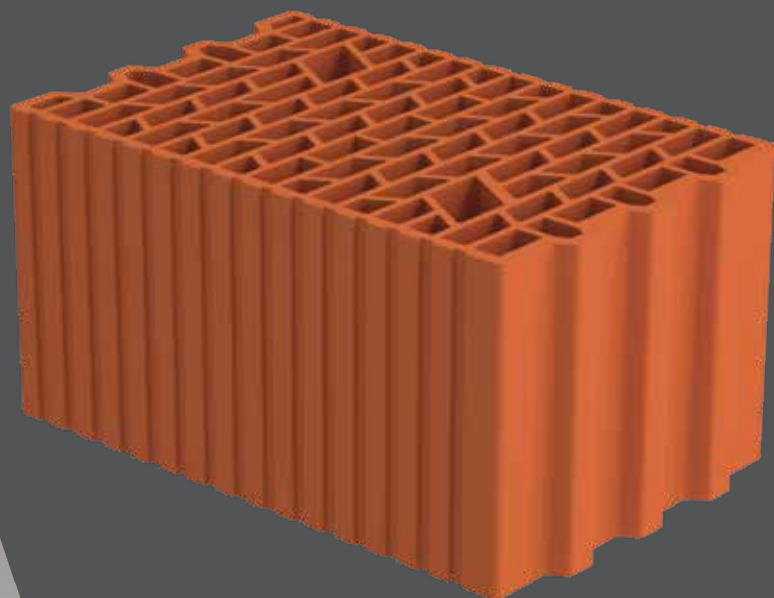
1911



MLADOST
COROANA FIECĂREI CASE

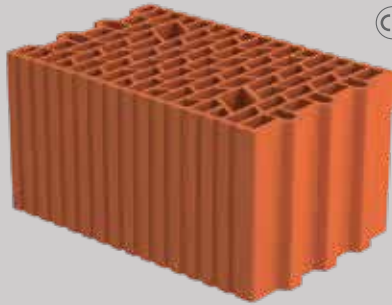
BLOCURI CERAMICE

VALOAREA CLĂDIRII ESTE SUB FASADĂ



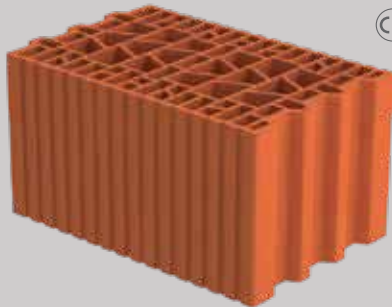
BLOCURI ENERGETICE

BLOCUL ENERGETIC 25 „STRONG”



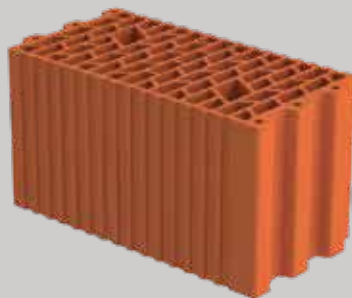
Blocuri cu goluri verticale	Vlasotince	TMP	Stalac
Dimensiuni (mm)	380x250x238	380x250x238	380x250x238
Unități de format normale	11.6	11.6	11.6
Masa (kg)	16	16.5	15.5
Consum pe m ² /m ³	10.50/43	10.50/43	10.50/43
Coefficient de conductivitate termică (λ ₁₀ , dry, mat) (W/mk)	0.226	0.226	0.220
Rezistența la compresiune(N/mm ²)	13	11.6	12
Bucăți pe palet	72	72	72
Masa paletelor(kg)	1162	1200	1126

BLOCUL ENERGETIC 25 „EKONOMIK”



Blocuri cu goluri verticale	Vlasotince	TMP	Stalac
Dimensiuni (mm)	380x250x238	380x250x238	380x250x238
Unități de format normale	11.6	11.6	11.6
Masa (kg)	13.8	13.6	13.2
Consum pe m ² /m ³	10.50/43	10.50/43	10.50/43
Coefficient de conductivitate termică (λ ₁₀ , dry, mat) (W/mk)	0.198	0.198	0.193
Rezistența la compresiune(N/mm ²)	11	11.7	11.2
Bucăți pe palet	72	72	72
Masa paletelor(kg)	1005	990	970

BLOCUL ENERGETIC 20 „STRONG”



Blocuri cu goluri verticale	Vlasotince	TMP	Stalac
Dimensiuni (mm)	380x200x238	380x200x238	380x200x238
Unități de format normale	9.28	9.28	9.28
Masa (kg)	13.3	13.8	12.8
Consum pe m ² /m ³	10.50/53	10.50/53	10.50/53
Coefficient de conductivitate termică (λ ₁₀ , dry, mat) (W/mk)	0.210	0.210	0.201
Rezistența la compresiune(N/mm ²)	13.60	14	14
Bucăți pe palet	84	84	84
Masa paletelor(kg)	1135	1170	1100

BLOCUL ENERGETIC 20 „EKONOMIK”



Blocuri cu goluri verticale	Vlasotince
Dimensiuni (mm)	380x200x238
Unități de format normale	9.28
Masa (kg)	12
Consum pe m ² /m ³	10.50/53
Coefficient de conductivitate termică (λ ₁₀ , dry, mat) (W/mk)	0.221
Rezistența la compresiune(N/mm ²)	10
Bucăți pe palet	90
Masa paletelor(kg)	1090

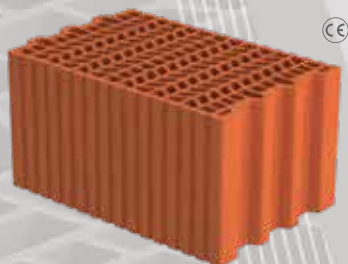
BLOCURI ENERGETICE

BLOCUL ENERGETIC 38



Blocuri cu goluri verticale	TMP
Dimensiuni (mm)	250x380x238
Unități de format normale	11.6
Masa (kg)	16.5
Consum pe m ² /m ³	16/43
Coefficient de conductivitate termică (λ _{10p} dry, mat) (W/mk)	0.174
Rezistența la compresiune(N/mm ²)	10
Bucăți pe palet	72
Masa paletei(kg)	1200

BLOCUL ENERGETIC 25 „AKUSTIK”



Blocuri cu goluri verticale	TMP
Dimensiuni (mm)	380x250x238
Unități de format normale	11.60
Masa (kg)	23.5
Consum pe m ² /m ³	10.50/43
Izolație fonică Rw	56db
Rezistența la compresiune(N/mm ²)	15.7
Bucăți pe palet	48
Masa paletei(kg)	1140

BLOCUL ENERGETIC 16/33



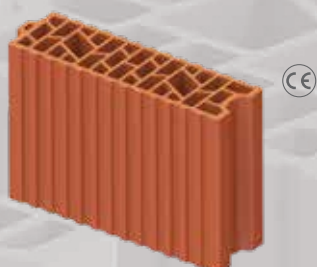
Blocuri cu goluri verticale	Vlasotince
Dimensiuni (mm)	330x160x238
Unități de format normale	6.44
Masa (kg)	9.2
Consum pe m ² /m ³	12.73/79.56
Coefficient de conductivitate termică (λ _{10p} dry, mat) (W/mk)	
Rezistența la compresiune(N/mm ²)	14.2
Bucăți pe palet	120
Masa paletei(kg)	1114

BLOCUL ENERGETIC 12/33



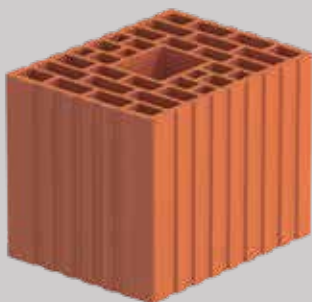
Blocuri cu goluri verticale	Vlasotince
Dimensiuni (mm)	330x120x238
Unități de format normale	4.82
Masa (kg)	7.2
Consum pe m ² /m ³	12.73/106
Coefficient de conductivitate termică (λ _{10p} dry, mat) (W/mk)	
Rezistența la compresiune(N/mm ²)	10.2
Bucăți pe palet	144
Masa paletei(kg)	1046

BLOCUL ENERGETIC 10/33



Blocuri cu goluri verticale	Vlasotince
Dimensiuni (mm)	330x100x238
Unități de format normale	4.03
Masa (kg)	6.5
Consum pe m ² /m ³	12.73/127.3
Coefficient de conductivitate termică (λ _{10p} dry, mat) (W/mk)	
Rezistența la compresiune(N/mm ²)	13
Bucăți pe palet	168
Masa paletei(kg)	1102

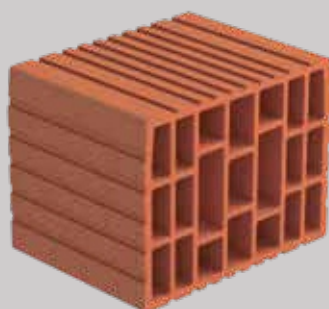
GITER 5



CE

Blocuri cu goluri verticale	Vlasotince	TMP	Stalac
Dimensiuni (mm)	250x190x190	250x190x190	250x190x190
Unități de format normale	4.60	4.60	4.60
Masa (kg)	6.50	6.30	6
Rezistența la compresiune(N/cm ²)	10	10	10
Consum pe 1m ² perete grosimea 25cm/20cm	25/20	25/20	25/20
Bucăți la 1m ³	110	110	110
Bucăți pe palet	160	180	160
Masa paletei(kg)	1050	1150	1000

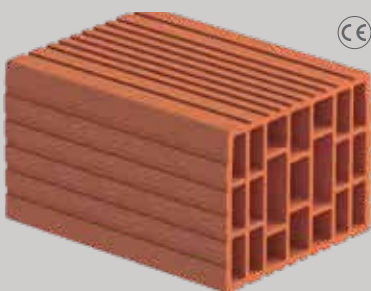
TERMO BLOK 5



CE

Blocuri cu goluri orizontale	TMP
Dimensiuni (mm)	250x190x190
Unități de format normale	4.60
Masa (kg)	5.9
Rezistența la compresiune(daN/cm ²)	20
Consum pe 1m ² perete grosimea 25cm/20cm	25/20
Bucăți la 1m ³	110
Bucăți pe palet	180
Masa paletei (kg)	1080

BLOCUL TERMO 33



CE

Blocuri cu goluri orizontale	Vlasotince
Dimensiuni (mm)	330x250x190
Unități de format normale	8
Masa (kg)	10.3
Rezistența la compresiune(daN/ cm ²)	20
Consum pe 1m ² perete grosimea 25cm/20cm	15/11
Bucăți la 1m ³	66
Bucăți pe palet	100
Masa paletei (kg)	1040

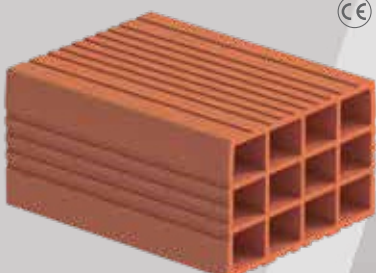
BLOCUL TERMO 33/2



CE

Blocuri cu goluri orizontale	Vlasotince
Dimensiuni (mm)	165x250x190
Unități de format normale	4
Masa (kg)	5.2
Rezistența la compresiune(daN/ cm ²)	20
Consum pe 1m ² perete grosimea 25cm/20cm	30/24
Bucăți la 1m ³	132
Bucăți pe palet	200
Masa paletei (kg)	1040

BLOCUL 16/33

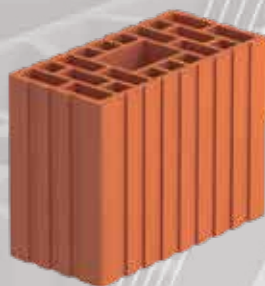


CE

Blocuri cu goluri orizontale	Vlasotince
Dimensiuni (mm)	330x250x160
Unități de format normale	6.7
Masa (kg)	8
Rezistența la compresiune(daN/ cm ²)	20
Consum pe 1m ² perete grosimea 25cm/16cm	18/12
Bucăți la 1m ³	72
Bucăți pe palet	120
Masa paletei (kg)	970

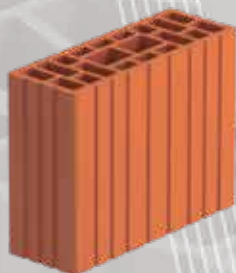
PROGRAMUL STANDARD DE BLOCURI PENTRU ZIDIT

COMPARTIMENTAR 12



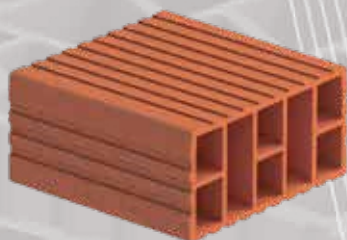
Blocuri cu goluri verticale	Vlasotince	TMP	Stalać
Dimensiuni (mm)	250x120x190	250x120x190	250x120x190
Unități de format normale	3	3	3
Masa (kg)	4.5	4.5	4.5
Rezistența la compresiune (daN/cm ²)	10	10	10
Consum pe 1m ² perete grosimea 12cm	20	20	20
Bucăți la 1m ³	175	175	175
Bucăți pe palet	256	256	256
Masa paletei (kg)	1162	1162	1162

COMPARTIMENTAR 9



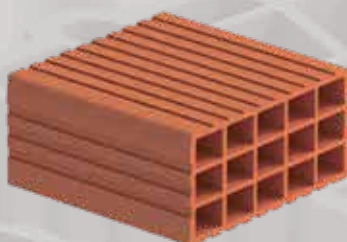
Blocuri cu goluri verticale	Stalać
Dimensiuni (mm)	250x90x190
Unități de format normale	0.9
Masa (kg)	3.4
Rezistența la compresiune (daN/cm ²)	10
Consum pe 1m ² perete grosimea 12cm	20
Bucăți la 1m ³	220
Bucăți pe palet	320
Masa paletei (kg)	1100

BLOC 4/8



Blocuri cu goluri verticale	Vlasotince	Stalać
Dimensiuni (mm)	250x250x120	250x250x120
Unități de format normale	3.9	3.9
Masa (kg)	4.3	4.15
Rezistența la compresiune (daN/cm ²)	20	20
Consum pe 1m ² perete grosimea 25cm	28	28
Bucăți la 1m ³	133	133
Bucăți pe palet	128/224	128
Masa paletei (kg)	560/975	550

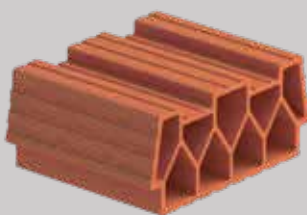
BLOC 4/15



Blocuri cu goluri verticale	Vlasotince	Stalać
Dimensiuni (mm)	250x250x120	250x250x120
Unități de format normale	3.9	3.9
Masa (kg)	4.6	4.3
Rezistența la compresiune (daN/cm ²)	20	20
Consum pe 1m ² perete grosimea 25cm	28	28
Bucăți la 1m ³	133	133
Bucăți pe palet	128/224	128
Masa paletei (kg)	600/1040	560

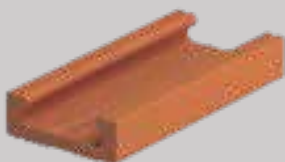
PROGRAMUL STANDARD DE BLOCURI PENTRU ZIDIT

FERT 14



Bloc pentru construcții între etaje	Vlasotince	TMP	Stalać
Dimensiuni (mm)	245x275x140	245x275x140	245x275x140
Unități de format normale	5	5	5
Masa (kg)	6.3	5.8	6
Rezistență (kN)	4.7	4.7	4.7
Bucăți la 1m ² de tavan	10	10	10
Bucăți la 1m ³	90	90	90
Bucăți pe palet	84/147	147	147
Masa paletei (kg)	540/936	865	900

CANAL



Bloc pentru construcții între etaje	TMP
Dimensiuni (mm)	245x115x40
Unități de format normale	0.8
Masa (kg)	1.1
Rezistență (kN)	2.4
Bucăți la 1m ² de tavan	4
Bucăți la 1m ³	880
Bucăți pe palet	960
Masa paletei (kg)	1070

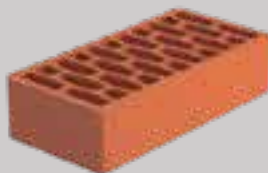
BUIANDRUG



Buiandrug 10	TMP
Dimensiuni (mm)	245x100x65
Unități de format normale	0.80
Masa (kg)	1.5
Bucăți la 1m ²	40
Consum la 1m ² de perete cu grosimea 20cm	8
Consum la 1m ² de perete cu grosimea 10cm	4
Bucăți pe palet	648
Masa paletei(kg)	978

Buiandrug 12	TMP
Dimensiuni (mm)	245x120x65
Unități de format normale	0.80
Masa (kg)	2.10
Rezistență (kN)	5.3
Bucăți la 1m ²	34
Consum la 1m ² de perete cu grosimea 25cm	8
Bucăți în 1m ³	566
Bucăți pe palet	576
Masa paletei(kg)	1220

GITER 1 NETED



Bloc cu goluri verticale	Vlasotince
Dimensiuni (mm)	250x120x60
Unități de format normale	0.9
Masa (kg)	1.8
Rezistența la compresiune(daN/cm ²)	12
Coefficient de conductivitate termică (λ 10, dry, mat) (W/mk)	60
Consum pe m ² /m ³	556
Bucăți pe palet	600
Masa paletei(kg)	1090

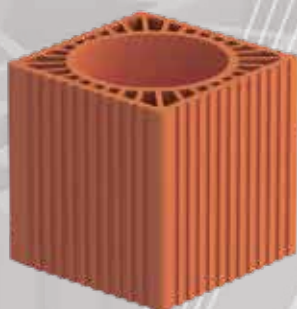
GITER 1 RELIEF



Bloc cu goluri verticale	Vlasotince
Dimensiuni (mm)	250x120x60
Unități de format normale	0.9
Masa (kg)	1.8
Rezistența la compresiune(daN/cm ²)	12
Consum la 1m ² de perete cu grosimea 12cm	60
Bucăți în 1m ³	556
Bucăți pe palet	600
Masa paletei(kg)	1090

PROGRAMUL STANDARD DE BLOCURI PENTRU ZIDIT

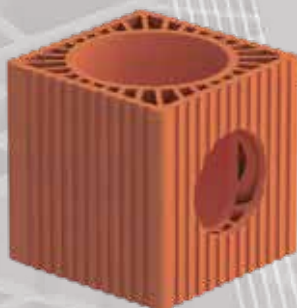
BLOC PENTRU VENTILARE VB - 18



CE

Bloc pentru ventilare ϕ 180	Vlasotince
Dimensiuni (mm)	245x250x250
Unități de format normale	8
Masa (kg)	10
Rezistența la compresiune (daN/cm ²)	7.5
Consum la 1m lungime	4
Bucăți pe palet	96
Masa paletei (kg)	970

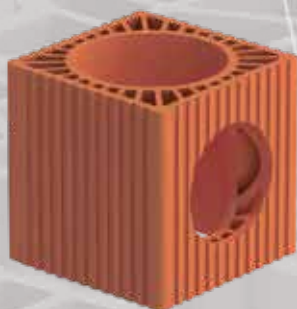
BLOC PENTRU VENTILARE VB - 18/13



CE

Bloc pentru ventilare ϕ 180 cu orificiu lateral ϕ 130	Vlasotince
Dimensiuni (mm)	245x250x250
Unități de format normale	8
Masa (kg)	9.9
Rezistența la compresiune (daN/cm ²)	5
Consum la 1m lungime	4
Bucăți pe palet	32
Masa paletei (kg)	327

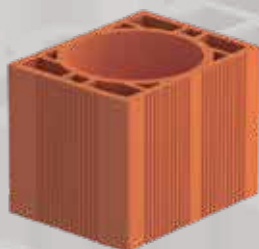
BLOC PENTRU VENTILARE VB - 18/15



CE

Bloc pentru ventilare ϕ 180 cu orificiu lateral ϕ 150	Vlasotince
Dimensiuni (mm)	245x250x250
Unități de format normale	8
Masa (kg)	9.8
Rezistența la compresiune (daN/cm ²)	5
Consum la 1m lungime	4
Bucăți pe palet	32
Masa paletei (kg)	324

BLOC PENTRU VENTILARE VB - 16



CE

Bloc pentru ventilare ϕ 160	Vlasotince
Dimensiuni (mm)	250x190x190
Unități de format normale	4.6
Masa (kg)	6.1
Rezistența la compresiune (daN/cm ²)	7.5
Consum la 1m lungime	5
Bucăți pe palet	160
Masa paletei (kg)	986

CERTIFICAT DE:



MLADOST LESKOVAC

Puškinova bb, 16000 Leskovac
Tel/Fax: +381 (0)16 243 073, 255 507
prodaja@mladost.co.rs

MLADOST VLASOTINCE

Industrijska zona bb, 16210 Vlasotince
Tel/Fax: +381 (0)16 875 432, 875 513
office.vlasotince@mladost.co.rs

MLADOST MALA PLANA

Industrijska bb, 18423 Mala Plana
Tel/Fax: +381 (0) 27 343 511, 343 999
office.tmp@mladost.co.rs

MLADOST STALAĆ

Jug Bogdanova bb, 37212 Stalać
Tel/Fax: +381 (0) 37 806 200
office.stalac@mladost.co.rs